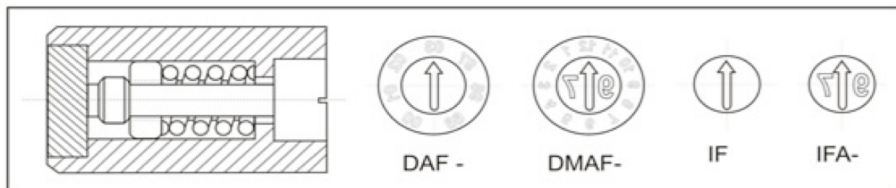


DATADORES PARA MOLDES PLÁSTICOS

ANUAIS - MENSAIS ANUAIS - RECAMIÁVEIS



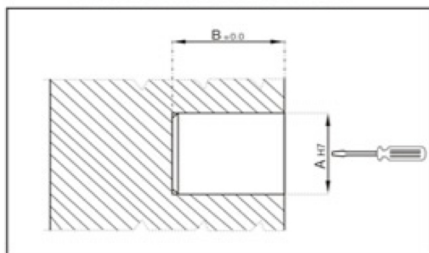
Nossos datadores são fabricados especialmente para aplicação em moldes plásticos, os números são usados em baixo relevo com muito critério, permitem uma reprodução perfeita a cada ciclo de injeção.

O **inserto** é facilmente manuseado através da fenda da seta, com simples chave de fenda.

A **segurança** do posicionamento do datador é garantida pela montagem do inserto com pré carga através de mola, que impedirá qualquer movimento em trabalho.

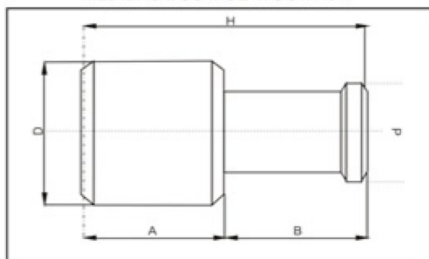
Troca do inserto se fará girando-se anti horário até sua remoção.

ALOJAMENTO PARA MONTAGEM



| MEDIDAS | A | B |
|--------------|----|----|
| DATADOR ø 5 | 5 | 14 |
| DATADOR ø 6 | 6 | 14 |
| DATADOR ø 8 | 8 | 17 |
| DATADOR ø 10 | 10 | 20 |
| DATADOR ø 12 | 12 | 22 |
| DATADOR ø 16 | 16 | 27 |
| DATADOR ø 20 | 20 | 36 |
| DATADOR ø 25 | 25 | 36 |
| DATADOR ø 32 | 32 | 36 |

MEDIDAS DOS INSERTOS IFA / IF



| | H | A | B | D | d |
|------|----|-----|------|-----|-------|
| ø 5 | 11 | 2,5 | 8,5 | 2,5 | M 2,0 |
| ø 6 | 11 | 2,5 | 8,5 | 3,5 | M 2,0 |
| ø 8 | 14 | 2,5 | 11,5 | 4,5 | M 2,5 |
| ø 10 | 16 | 3 | 13 | 5,5 | M 2,5 |
| ø 12 | 17 | 3 | 14 | 6,5 | M 2,8 |
| ø 16 | 22 | 5 | 17 | 9 | M 3,5 |
| ø 20 | 30 | 6 | 24 | 9,5 | M 3,5 |
| ø 25 | 30 | 6 | 24 | 13 | M 4 |
| ø 32 | 30 | 6 | 24 | 16 | M 4 |

Fabricação: em aço temperado e retificado no ø para encaixe em em furo H7.

Ex.: Fornecimento / Encomenda

DMAF = Datador - Mês - Ano - Flexa

DAF = Datador - Ano - Flexa

IFA = Inserto - Flexa - Ano

IF = Inserto - Flexa

* sob encomenda



MOTIWAK®

FONE: +55 - 11 - 5613-5477 - FAX: +55 - 11 - 5613-5478 - WWW.MOTIWAK.COM.BR